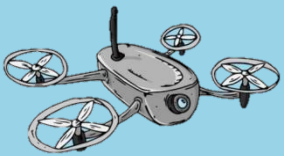


2022년 산업구조변화대응 특화훈련
재직자 및 사업자를 위한 드론 훈련 향상 과정

매뉴얼

- 1 - 국민내일배움카드 신청
- 2 - 온라인 수강신청
- 3 - 출결 방법

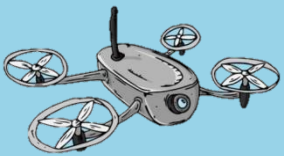
2022. 06. 27



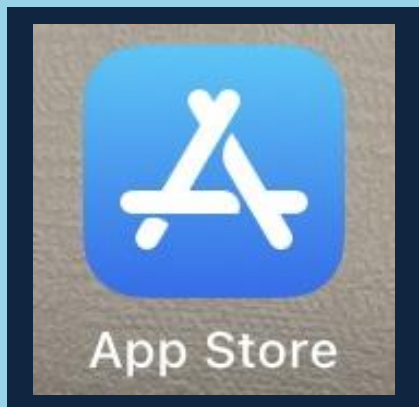
1 - 국민내일배움카드 신청

★국민내일배움카드 발급 자격요건★

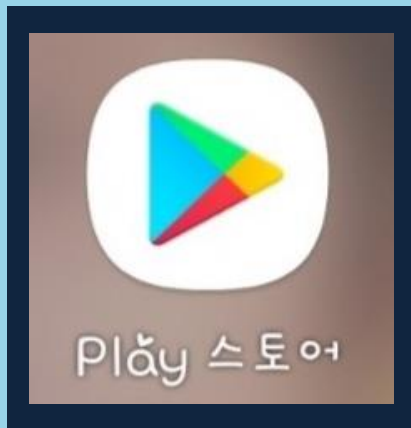
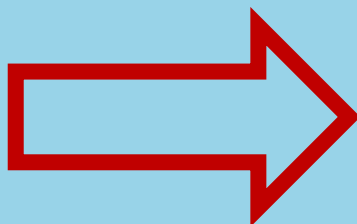
- 국민내일배움카드를 발급 받을 수 있는 자 (단, 카드 발급 자격 미달자는 제외)
- 만 45세 이상인 대기업·중소기업 근로자 (월 급여 상관없음)
- 대기업에 근무하며 만 45세 미만이고, 최근 3개월간 월평균 급여 300만 미만인 근로자
- 비정규직(기간제·단시간·파견·일용)근로자
- 사업자등록증을 발급받은 사람으로서 사업 기간이 1년 이상이며, 연 매출 1억 5천만원 미만인 사업체 대표자 (단, 부동산 임대 사업자의 경우 사업 기간이 1년 이상이며, 부동산 임대 공급가액이 4천 8백만원 미만인 사람)
- 부동산 임대사업자 중 면세사업자
- 행정기관 및 지자체 등 훈련비를 지원받지 않고, 참여하지 않는 자

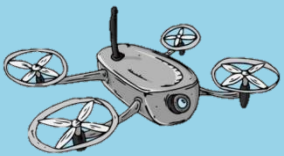


1 - 국민내일배움카드 신청

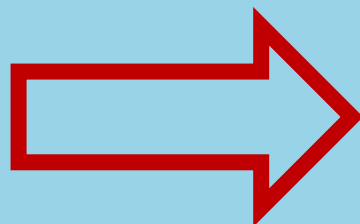
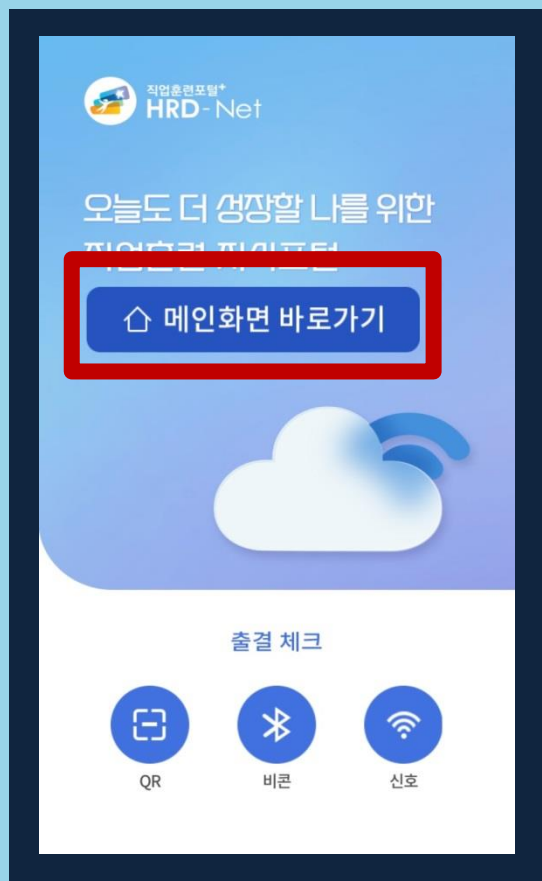


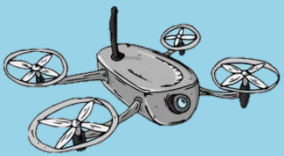
검색창
: HRD



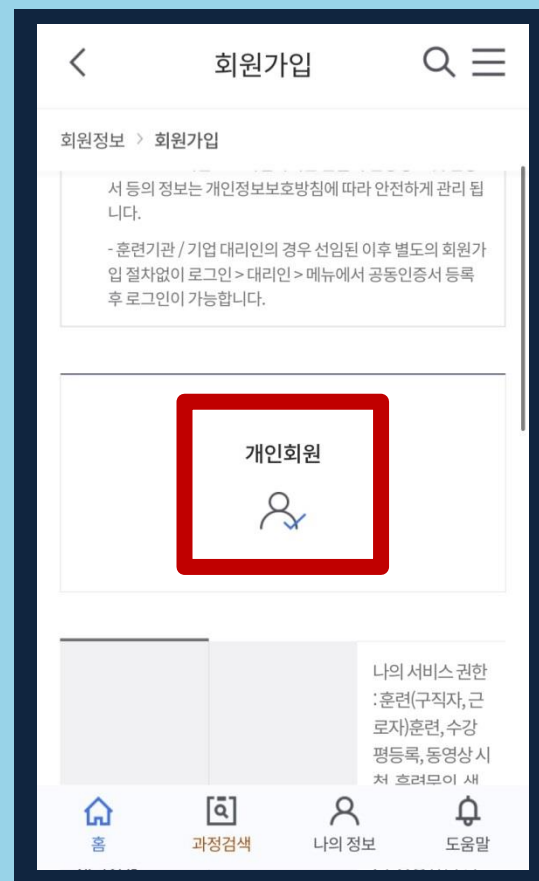
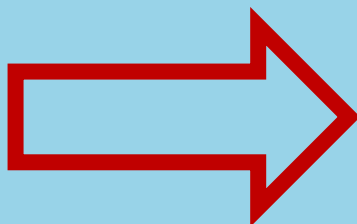
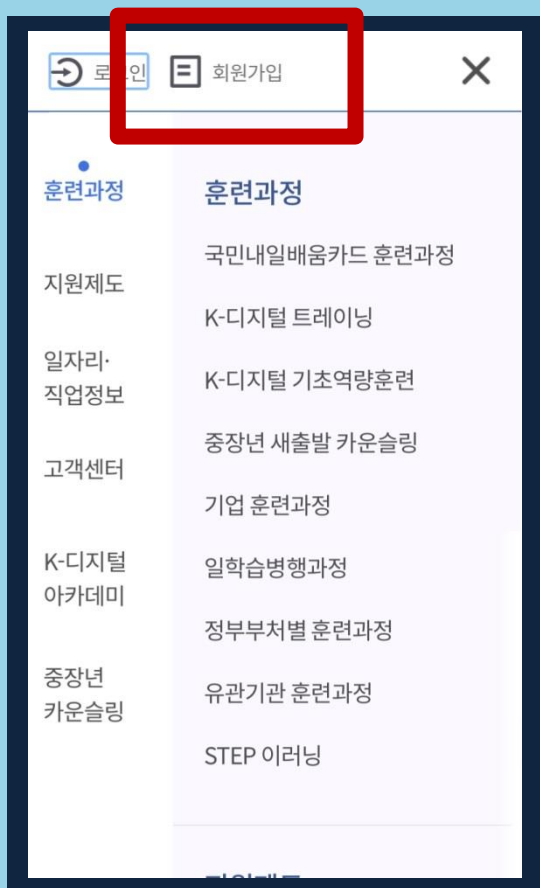


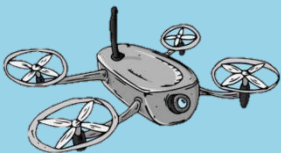
1 - 국민내일배움카드 신청





1 - 국민내일배움카드 신청





1 - 국민내일배움카드 신청

이트에서 회원가입 후 이용하시길 바랍니다.

One-ID 적용 대상

현재 One-ID로 이용이 가능한 사이트는 아래와 같습니다 (모바일 사이트 포함)



고용노동서비스 One-ID에 가입 하시겠습니까?

예

아니오

개인정보의 제공(필수)

고용노동부는 회원정보의 통합관리 등을 위해 아래와 같이 One-ID 회원정보를 제공합니다.

1. 개인정보를 제공받는자

- 이용약관에 정의된 사이트를 운영하는 기관

2. 개인정보를 제공받는 자의 개인정보 이용 목적

- 회원 중복확인, 개인식별, 가입의사 확인, 회원제 서비스 이용 등 One-ID와 연계된 회원정보관리

☒ 본인은 개인정보 제공 내역을 확인하였고 이에 동의합니다.

고용노동부는 「고용정책기본법 시행령」, 「고용보험법 시행령」, 「전자정부법 시행령」, 「공공기록물 관리에 관한 법률」 등 관계 법령에 따라 주민등록번호 등 고유식별정보나 민감정보가 포함된 자료를 처리하고 있습니다.

가입 취소

다음 페이지

고용노동부

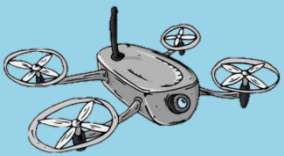
고객센터 | 이용약관

개인정보처리방침

One-ID 적용 사이트

워크넷

이동



1 - 국민내일배움카드 신청

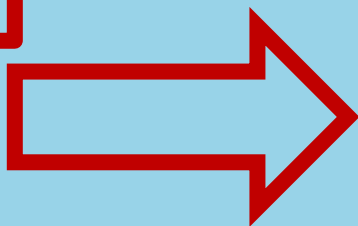
고용노동부 Ministry of Employment and Labor

약관동의 **본인확인** ID선택 정보입력 가입완료

본인 확인 안내

2014년 8월 7일 개인정보보호법이 개정 시행되어 모든 공공기관 및 민간사업자 등 사회 전 분야의 불필요한 주민번호 수집이 금지됨에 따라 통합회원 가입시 본인인증은 아이핀 인증, 본인휴대폰 인증, 카드 인증만 가능합니다.

- One-ID 가입은 중복가입, 개인정보 도용 및 허위 가입정보로 인한 피해를 사전에 방지하고자 금융감독위원회로부터 신용평가 전문기관으로 지정된 SCI평가정보㈜(www.siren24.com)를 통해 아이핀, 휴대폰 본인인증 서비스를 실시하고 있습니다. 또한 방송통신위원회에서 지정한 신용카드사를 통해 카드 본인인증 서비스를 실시하고 있습니다.
- 아이핀, 휴대폰 본인인증시 팝업화면에서 오류가 발생할 경우 **SCI평가정보㈜**(☎ 1577-1006)로, 카드 본인인증시 팝업화면에서 오류가 발생할 경우에는 **라온시큐어㈜**(☎ 1644-1187)로



회원 유형 선택

개인 기업 훈련기관

아이디 비밀번호 로그인

아이디를 입력해주세요.

비밀번호를 입력해주세요.

☒ 자동로그인 선택

로그인

공동인증서 로그인

HRD-Net(PC)에서 공동인증서 등록 후 사용 가능
(모바일에서 등록불가)

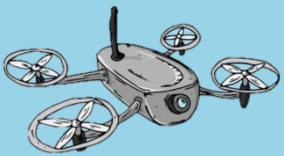
공동인증서

TALK KPASS PASS PASS PASS N 신한은행

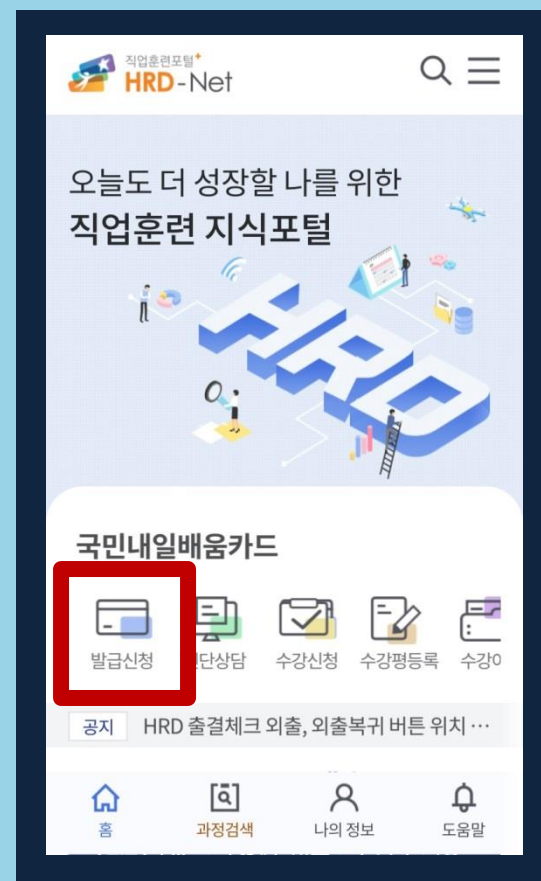
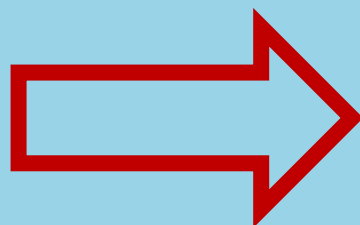
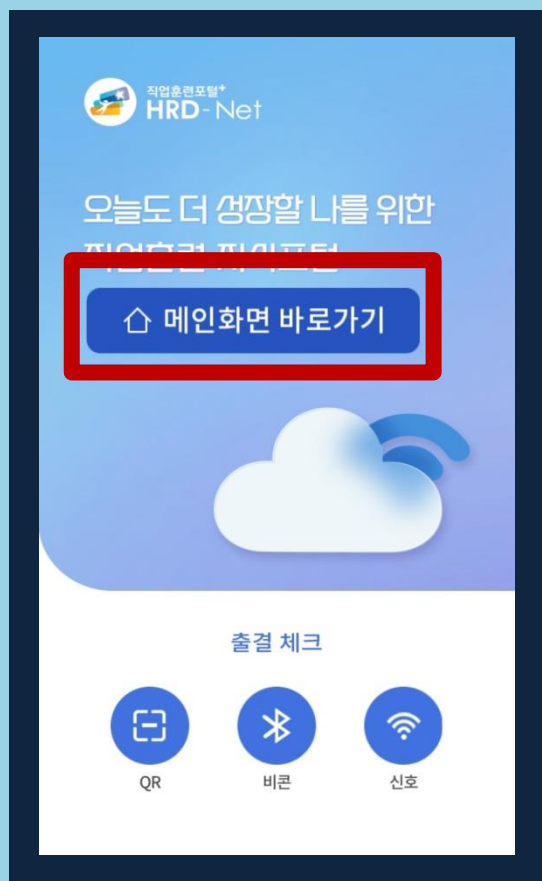
아이디/비밀번호 찾기

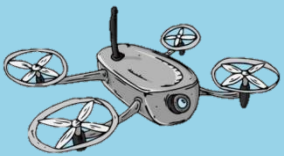
아이디 찾기 비밀번호 찾기

닫기

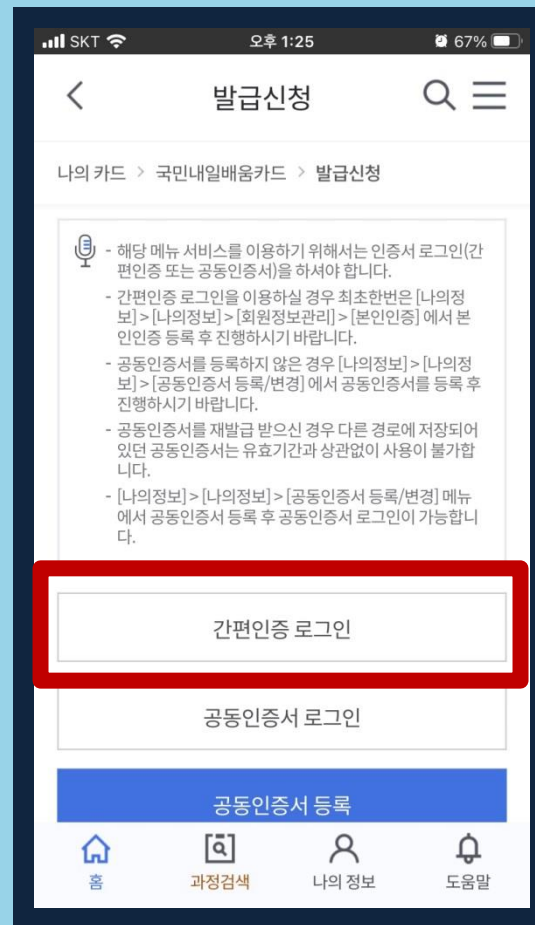
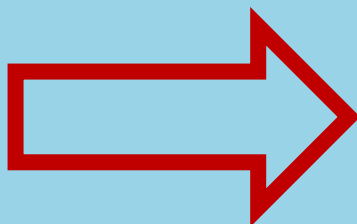
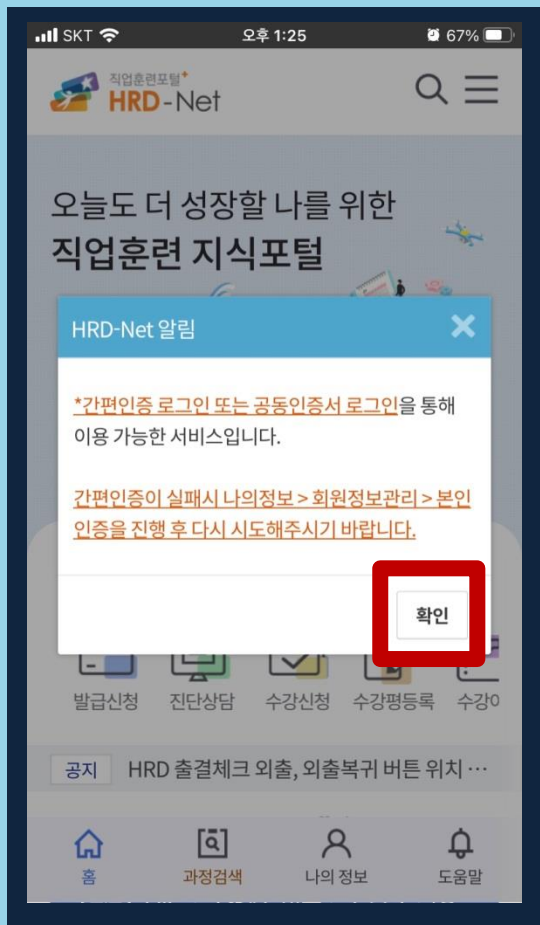


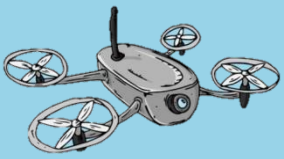
1 - 국민내일배움카드 신청





1 - 국민내일배움카드 신청





1 - 국민내일배움카드 신청

SKT 오후 1:25 67%
간편인증 HRD Net

서비스 선택

신한인증서 통신사패스 (SKT, KT, LGU+) KB모바일 인증서 네이버

카카오톡 페이코

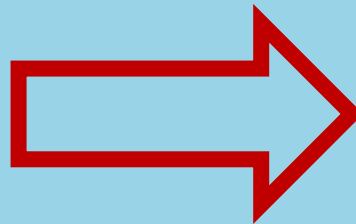
사용방법 매뉴얼 안내

이름

생년월일 여덟자리

010 ◇ 휴대폰번호 7자리이상

다음



SKT 오후 1:25 67%
간편인증 HRD Net

선택된 서비스 카카오톡 인증서

신한인증서 통신사패스 (SKT, KT, LGU+) KB모바일 인증서 네이버

카카오톡 페이코

사용방법 매뉴얼 안내

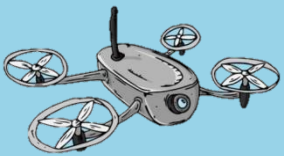
이용약관 동의

개인정보 이용 동의(필수) [보기](#)

서비스 이용 약관 동의(필수) [보기](#)

제3자 정보제공 동의(필수) [보기](#)

모두 동의하고 인증요청



1 - 국민내일배움카드 신청

HRD-Net | 오후 1:25 | 66%

×

카카오 인증서로 인증해 주세요

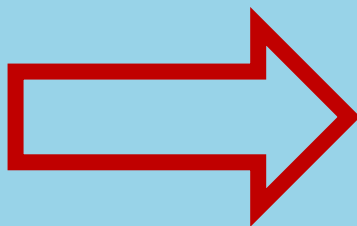
HRD-Net

요청구분	한국고용정보원 간편인증
발논이	이기은
유효일시	2022.05.18 13:30:27

· 문의 1577-7114

☒ [필수] 개인정보 제3자 제공동의


인증하기



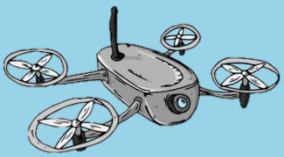
HRD-Net | 오후 1:26 | 66%

인증이 완료되었습니다.

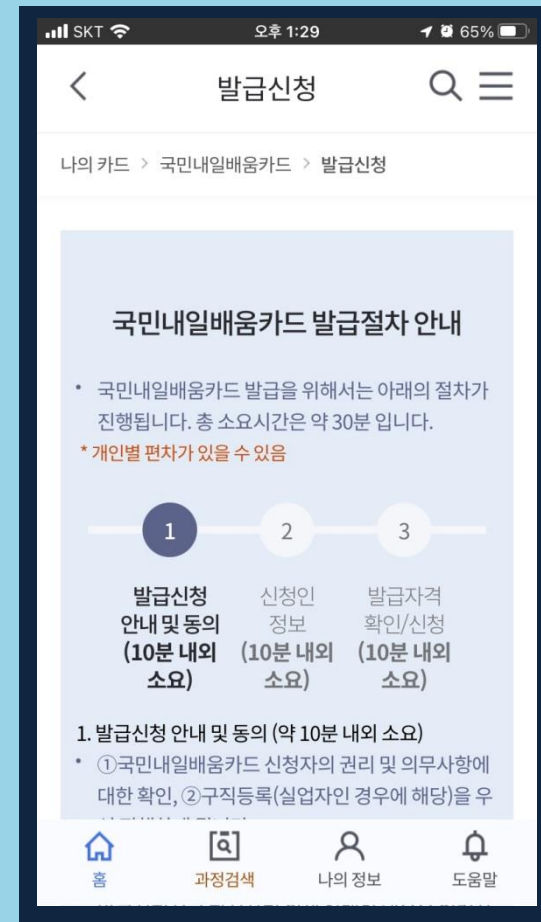
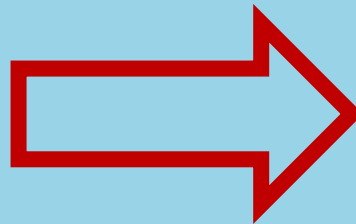
요청한 서비스로 돌아가 인증결과를 확인하거나
다음단계를 진행하세요.

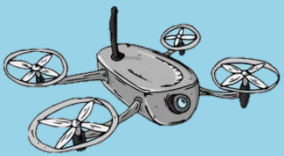


확인



1 - 국민내일배움카드 신청





1 - 국민내일배움카드 신청

발급신청

나의 카드 > 국민내일배움카드 > 발급신청

1. 발급신청 안내 및 동의 (약 10분 내외 소요)

- ① 국민내일배움카드 신청자의 권리 및 의무사항에 대한 확인, ② 구직등록(실업자인 경우에 해당)을 우선 진행하게 됩니다.

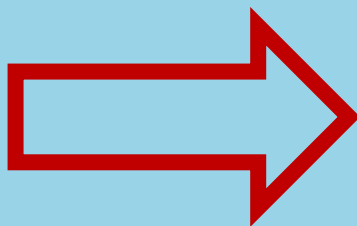
2. 발급신청서 작성 (약 10분 내외 소요)

- 발급신청서를 작성하기 위해 아래의 내용을 입력하게 됩니다.
- * 신청인 정보, 실물카드 정보, 지원대상 구분, 첨부서류 첨부 등

3. 신청자격 확인 및 신청 (약 10분 내외 소요)

- 최종 신청을 위해 아래의 내용을 입력하게 됩니다.
- * 발급여부 확인, 개인정보제공 동의 등

다음



발급신청

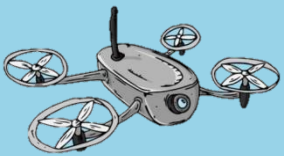
나의 카드 > 국민내일배움카드 > 발급신청

평균 소득이 300만원 이상인 사람

- 특수형태근로종사자로서 월 평균 소득이 300만원 이상인 사람
- 개인사업자로서 사업기간이 1년 미만이거나 최근 1년간 매출과세표준액이 1억5천만원 이상(부동산임대사업자의 경우 부동산임대공급가액이 연 4천8백만원 이상)인 사람
- 법인사업자의 대표자로서 사업기간이 1년 미만이거나 최근 1년간 월평균 소득이 300만원 이상인 사람
- 고유번호증을 소지한 비영리단체의 대표자로서 최근 1년간 월평균 소득이 300만원 이상인 사람
- 기타 직업훈련의 필요성이 인정되지 않는 사람

이전

확인



1 - 국민내일배움카드 신청

발급신청

나의 카드 > 국민내일배움카드 > 발급신청

- 소요시간은 약 10분입니다.
- 발급 신청 전 해당 내용에 대하여 반드시 확인하여 주시기 바랍니다. (확인여부: **미확인**)

① 국민내일배움카드 신청자의 권리 및 의무사항에 대한 확인서 보기

② 워크넷 구직등록

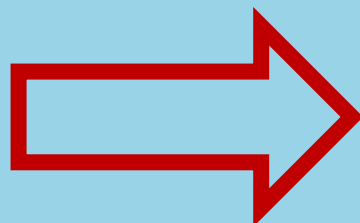
- 국민내일배움카드는 취·창업에 희망하는 분에게 훈련을 지원하는 제도로써, 워크넷 구직등록은 신청자의 구직 의사를 확인하는 절차입니다.
- 신청자가 실업상태인 경우, 먼저 워크넷에서 구직등록을 완료하여 주시기 바랍니다.
- * 재직자, 사업자등록증을 소지한 자영업자, 특수형태근로종사자 등은 구직등록을 하지 않아도 카드를 발급받을 수 있습니다.

실업자 자격으로 발급 예정인가요?

☐ 예 ☒ 아니오

구직등록여부: 아니요 [구직등록 화면으로 이동 >](#)

홈 과정검색 나의 정보 도움말



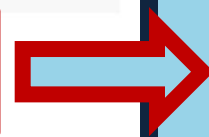
발급신청

보호종료아동(34세 이하)	보호종료 확인서	
한부모가정	한부모가정증명서	직종별 취업률에 따라 자부담률 경감(15~50%)
북한이탈주민	북한이탈주민 확인(추천)서	
근로·자녀장려금(ETC) 수급자	수급사실증명원, 결정통지서, 가족관계증명서	자부담률 경감(50%)

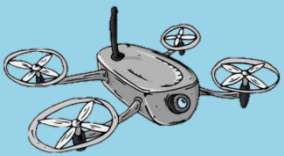
3. 대규모기업 근로자, 영세자영업자, 특수형태근로종사자는 지원대상요건(소득 및 매출액)의 변동 여부 확인을 위해, 계좌발급일로부터 **매 2년이 지난 이후에 훈련과정을 처음 수강 신청할 때 HRD-Net 등을 통해 관련 서류를 제출해야 합니다.**

② ☒ 위 내용을 확인하였습니다.

<1/4>
다음



<4/4>
[확인]



1 - 국민내일배움카드 신청

발급신청

나의 카드 > 국민내일배움카드 > 발급신청

① 국민내일배움카드 지원대상이 아니거나, 지원제외 대상임에도 불구하고 이를 숨기고 카드 발급받을 경우 카드 발급이 취소되고, 지원받은 훈련비용의 반환 및 추가 징수, 수강·지원·용자의 제한 등의 행정처분을 받을 수 있습니다.

② 국민내일배움카드는 반드시 본인이 소지해야 하며, 훈련일마다 훈련시작 및 종료 시에 본인이 직접 출석체크를 해야 합니다. 거짓이나 그 밖의 부정한 방법으로 출석체크하여 제적된 경우 계좌잔액의 전액이 차감됩니다.

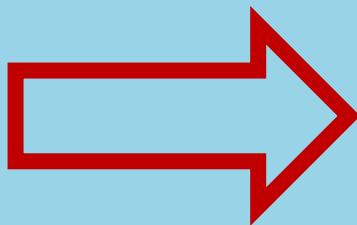
③ 질병 등 불가피한 사유 없이 훈련과정에 중도탈락 또는 제적된 경우에는 계좌에서 일정 금액 (1회 20만원 2회 50만원, 3회 이상 100만원)이 차감됩니다.

☒ 위의 유의사항을 다 읽었으며 방침에 동의합니다.

모바일_국민내일배움카드_신청_매뉴얼.pdf (577,172 Bytes)

이전 **확인**

홈 과정검색 나의 정보 도움말



발급신청

나의 카드 > 국민내일배움카드 > 발급신청

국민내일배움카드
발급신청

HRD-Net
이전에 발급된 카드정보가 없습니다.
신규신청만 가능합니다.

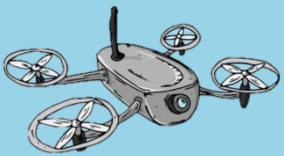
OK

신청인 정보 * 필수입력

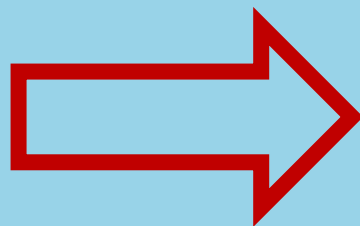
성명 *

이기는

홈 과정검색 나의 정보 도움말

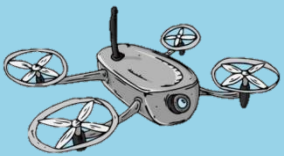


1 - 국민내일배움카드 신청



신청인
정보를
입력해
주세요.

성명,
영문성명,
이메일 등..



1 - 국민내일배움카드 신청

발급신청

나의 카드 > 국민내일배움카드 > 발급신청

카드 발급구분 *

☒ 신규발급 ☐ 기존카드재사용

제휴카드 *

☒ NH농협카드

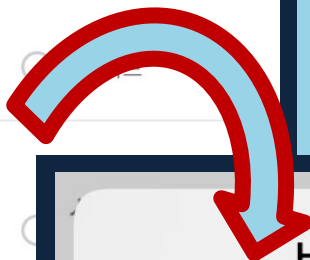
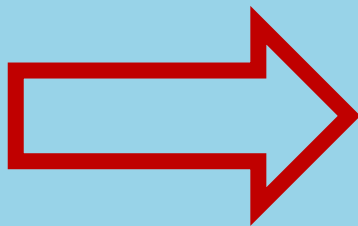
카드유형 *

☒ 체크카드

카드발급(신청)방법 *

☐ 우편(전화신청) ☐ 우편(모바일신청)

홈 과정검색



HRD-Net

NH농협카드의 체크카드를 신청하시는 경우
반드시 본인 명의의 농협계좌가 있어야만
합니다

OK

**'은행방문'으로 선택하시면
더 빠른 시일 내로 발급받을
실 수 있습니다.**

카드유형 *

☒ 체크카드 ☐ 신용카드

카드발급(신청)방법 *

☐ 우편(전화신청) ☐ 우편(모바일신청)

☒ 은행방문 ★

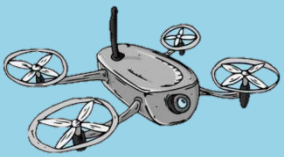
카드발급방법 안내 - 은행방문

발급 승인 후 관할 고용센터에 방문하여 확인증 수령
또는 홈페이지 나의 정보 > 나의 카드 > 국민내일배
움카드 > 신청내역 > 발급확인서출력 후 **지정된 은행
에 방문하여** 카드를 수령하는 방법

체크카드의 경우 해당 은행 계좌가 있을 시 바로 발급
가능하나, 타 은행 계좌로 연결하려고 하거나 신용카드

홈 과정검색 나의 정보 도움말





1 - 국민내일배움카드 신청

발급신청

나의 카드 > 국민내일배움카드 > 발급신청

회사명	-
근무일수(일용직일 경우)	-

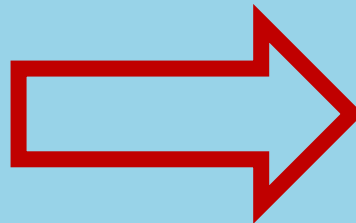
· 소속사업장 정보는 고용보험 취득정보를 표시하는 것으로 아래 '지원대상' 입력시 참고하시기 바랍니다.

지원대상 카드 신청일 기준

카드 발급부분 *

☐ 실업자 ☒ 재직자 ☐ 자영업자 ☐ 특수형태근로종사자

홈 과정검색 나의 정보 도움말



발급신청

나의 카드 > 국민내일배움카드 > 발급신청

· 파일은 5개까지 첨부 가능하며, 그 이상은 업로드(zip)하여 등록하시기 바랍니다.
· 첨부파일 용량은 20M 이내로 첨부 가능합니다.

신청 관할관서

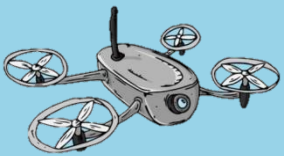
관할관서	김천고용센터
------	--------

주소/연락처 [39547]경상북도 김천시 신양2길 46 (신음동)
(054-429-8900)

· 자택주소 기준 관할고용센터로 기본 설정됩니다.
· 다른 고용센터를 원하실 경우 변경하시기 바랍니다.

이전으로 임시저장 **다음**

홈 과정검색 나의 정보 도움말



1 - 국민내일배움카드 신청

발급신청

나의 카드 > 국민내일배움카드 > 발급신청

1 2 3

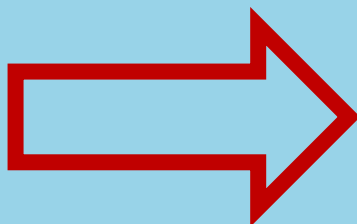
발급신청 안내 및 동의 신청인 정보 발급자격 확인/신청

온라인 국민내일배움카드 발급신청 가능여부를 확인하실 수 있습니다.
카드발급과 관련된 사항은 관할 고용센터에 문의하시기 바랍니다.

1. 「공무원연금법」 제3조제1항제1호가목 및 「사립학교교직원 연금법」을 적용받고 현재 재직 중입니까?

☐ 예 ☐ 아니오

홈 과정검색 나의 정보 도움말



발급신청

나의 카드 > 국민내일배움카드 > 발급신청

12. 「초·중등교육법」 제2조에 따른 중·고등학교 재학생입니까?(고등학교 3학년 제외)

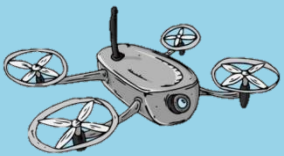
☐ 예 ☐ 아니오

13. 취업까지 남은 수업연한이 2년 이상인 재학생입니까?(예: 4년제 대학의 1~2학년 학생, 3년제 대학의 1학년 학생 등)

☐ 예 ☐ 아니오

· 위 항목 중 하나 이상 '예'에 해당하는 경우 발급이 되지 않을 수 있으며, 작성하신 내용에 거짓이 있는 경우 내일배움카드 발급 취소, 수강 또는 지원 용자의 제한, 지원받은 훈련 비용의 반환 및 추가 징수 등의 행정 처분을 받을 수 있습니다

홈 과정검색 나의 정보 도움말



1 - 국민내일배움카드 신청

발급신청

나의 카드 > 국민내일배움카드 > 발급신청

· 위 항목 중 하나 이상 '예'에 해당하는 경우 발급이 되지 않을 수 있으며, 작성하신 내용에 거짓이 있는 경우 내일배움카드 발급 취소, 수강 또는 지원 용자의 제한, 지원받은 훈련 비용의 반환 및 추가 징수 등의 행정 처분을 받을 수 있습니다

안내문 보기 >

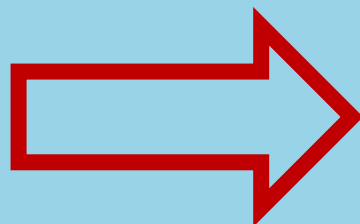
· 국민내일배움카드 발급 신청 전 안내문을 반드시 확인 하셔야 합니다.

☒ 국민내일배움카드 안내문을 확인하였습니다

개인정보의 수집 · 이용 및 제공에 관한 동의서

개이저너비 제고 도이 (피스)

홈 과정검색 나의 정보 도움말



발급신청

나의 카드 > 국민내일배움카드 > 발급신청

개인정보의 수집 · 이용 및 제공에 관한 동의서

개인정보의 제공 동의 (필수)

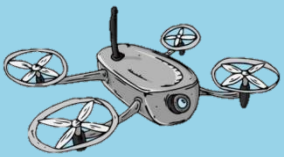
☒ 개인정보제공(수집)에 동의 합니다.(필수)

개인정보의 제공 동의 (선택)

☒ 개인정보 제공(수집)에 동의 합니다.(선택)

개인정보의 제공 동의 (선택)

홈 과정검색 나의 정보 도움말



1 - 국민내일배움카드 신청

SKT 오후 2:02 59%

< 발급신청 >

나의 카드 > 국민내일배움카드 > 발급신청

☒ 개인정보제공(수집)에 동의합니다.(선택)

행정정보 공동이용 동의서 (필수) ▾

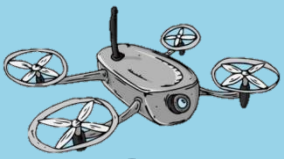
☒ 행정정보 공동이용에 동의합니다.(필수)

귀하는 개인정보 수집·이용에 동의하지 않거나 동의한 것을 철회할 권리가 있으며, 동의를 거부(철회)할 경우에는 해당 서비스를 제공받을 수 없습니다.

이전으로 **발급신청**

홈 과정검색 나의 정보 도움말

완료!!



2 – 온라인 수강신청

훈련과정 수강신청

수강가능 여부를 꼭 확인하시기 바랍니다.

유의사항

- 1년에 5회를 초과하여 수강 할 수 없습니다.
- ※ 동양대학교
- ※ 상무대학교
- ※ 무배정
- ※ 상무대학교
- ※ 배정
- ※ 상무대학교
- ※ 배정

HRD-Net

수강신청가능한 카드발급상태가 아닙니다.
국민내일배움카드 발급 완료 후 이용하여 주시기 바랍니다.

- * 과거에 이미 카드를 발급받은 경우, 실물카드 유효기간이 남아어도 정부지원금 유효기간이 만료되었다면 사용이 불가능합니다.
- * 위 경우 국민내일배움카드를 발급신청을 새로 하시기 바랍니다.
(신청화면에서 기존카드 재사용 선택, 단, 실물카드 유효기간도 만료된 경우 신규발급 선택)

OK

수강신청

★수강신청 전 유의사항★

국민내일배움카드 발급 후

수강신청이 가능합니다.

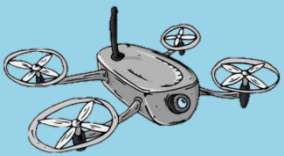
과거에 이미 카드를 발급받은 경우,

실물카드 유효기간이 남아어도

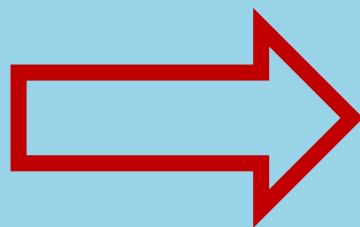
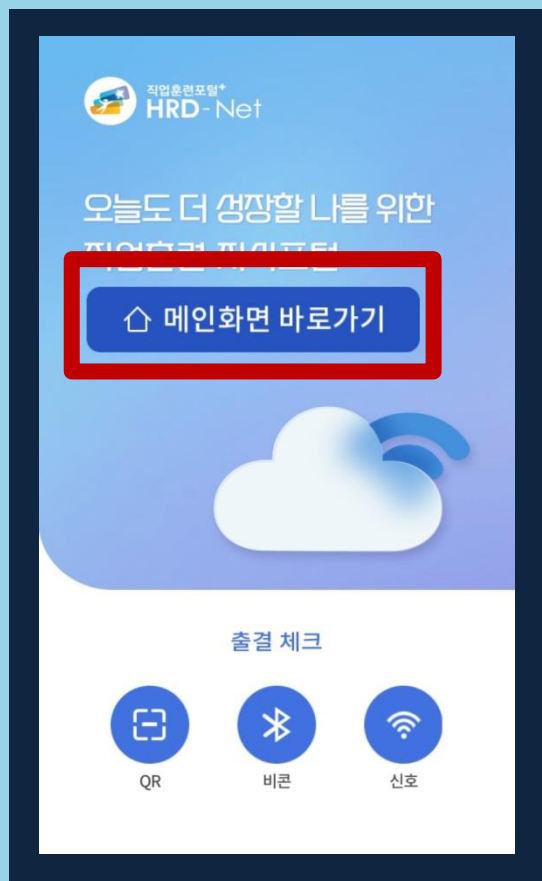
정부지원금 유효기간이 만료되었다면

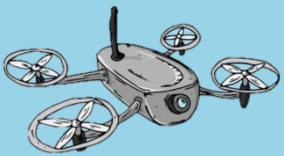
카드 발급신청을 새로 하셔야 합니다.

(신청화면에서 기존카드 재사용 선택)

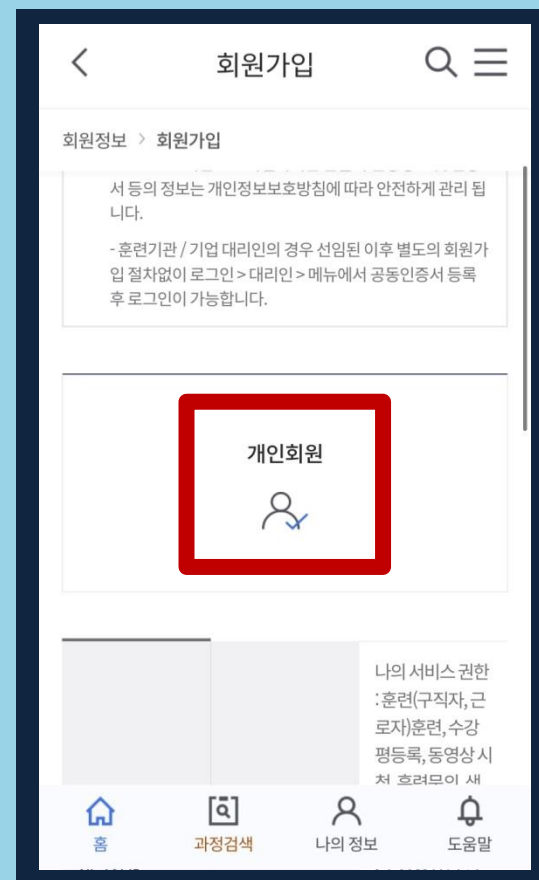
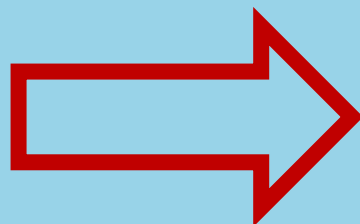
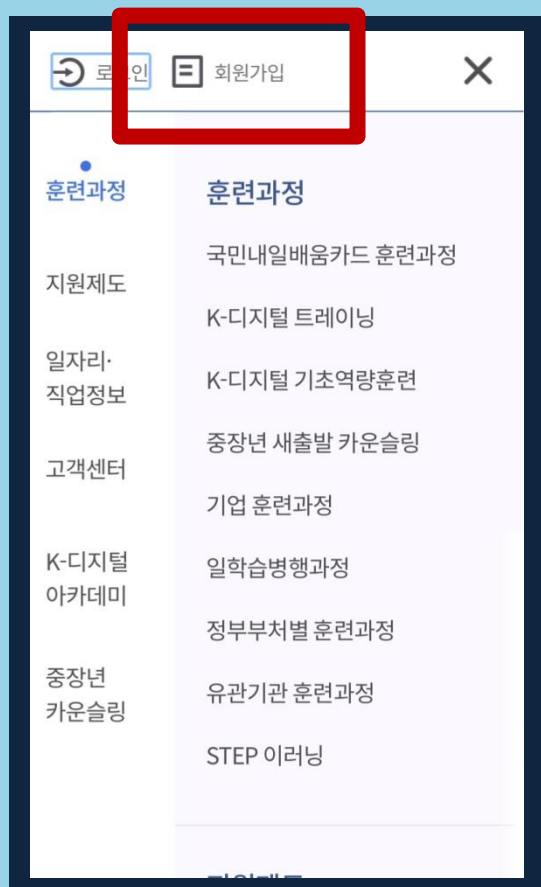


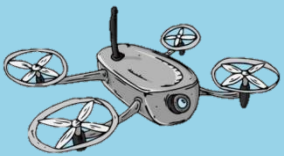
2 – 온라인 수강신청





2 – 온라인 수강신청





2 – 온라인 수강신청

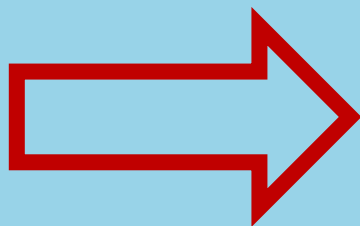
이트에서 회원가입 후 이용하시길 바랍니다.

One-ID 적용 대상

현재 One-ID로 이용이 가능한 사이트는 아래와 같습니다 (모바일 사이트 포함)

고용노동서비스 One-ID에 가입 하시겠습니까?

☒ 예 ☐ 아니오



개인정보의 제공(필수)

고용노동부는 회원정보의 통합관리 등을 위해 아래와 같이 One-ID 회원정보를 제공합니다.

1. 개인정보를 제공받는자
 - 이용약관에 정의된 사이트를 운영하는 기관
2. 개인정보를 제공받는 자의 개인정보 이용 목적
 - 회원 중복확인, 개인식별, 가입의사 확인, 회원제 서비스 이용 등 One-ID와 연계된 회원정보관리

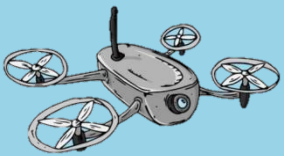
☒ 본인은 개인정보 제공 내역을 확인하였고 이에 동의합니다.

고용노동부는 「고용정책기본법 시행령」, 「고용보험법 시행령」, 「전자정부법 시행령」, 「공공기록물 관리에 관한 법률」 등 관계 법령에 따라 주민등록번호 등 고유식별정보나 민감정보가 포함된 자료를 처리하고 있습니다.

가입 취소 ☒ 다음 페이지

고용노동부 | 고객센터 | 이용약관 | 개인정보처리방침

One-ID 적용 사이트 워크넷 이동



2 – 온라인 수강신청

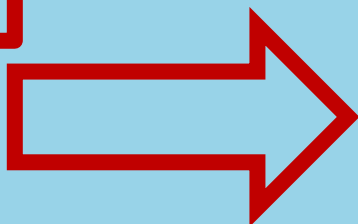
고용노동부 Ministry of Employment and Labor

약관동의 **본인확인** ID선택 정보입력 가입완료

본인 확인 안내

2014년 8월 7일 개인정보보호법이 개정 시행되어 모든 공공기관 및 민간사업자 등 사회 전 분야의 불필요한 주민번호 수집이 금지됨에 따라 통합회원 가입시 본인인증은 아이핀 인증, 본인휴대폰 인증, 카드 인증만 가능합니다.

- One-ID 가입은 중복가입, 개인정보 도용 및 허위 가입정보로 인한 피해를 사전에 방지하고자 금융감독위원회로부터 신용평가 전문기관으로 지정된 SCI평가정보㈜(www.siren24.com)를 통해 아이핀, 휴대폰 본인인증 서비스를 실시하고 있습니다. 또한 방송통신위원회에서 지정한 신용카드사를 통해 카드 본인인증 서비스를 실시하고 있습니다.
- 아이핀, 휴대폰 본인인증시 팝업화면에서 오류가 발생할 경우 **SCI평가정보㈜**(☎ 1577-1006)로, 카드 본인인증시 팝업화면에서 오류가 발생할 경우에는 **라온시큐어㈜**(☎ 1644-1187)로



회원 유형 선택

개인 기업 훈련기관

아이디 비밀번호 로그인

아이디를 입력해주세요.

비밀번호를 입력해주세요.

☒ 자동로그인 선택

로그인

공동인증서 로그인

HRD-Net(PC)에서 공동인증서 등록 후 사용 가능
(모바일에서 등록불가)

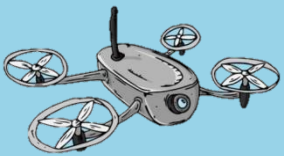
공동인증서

TALK KOSIS PASS PASS PASS N 신한은행

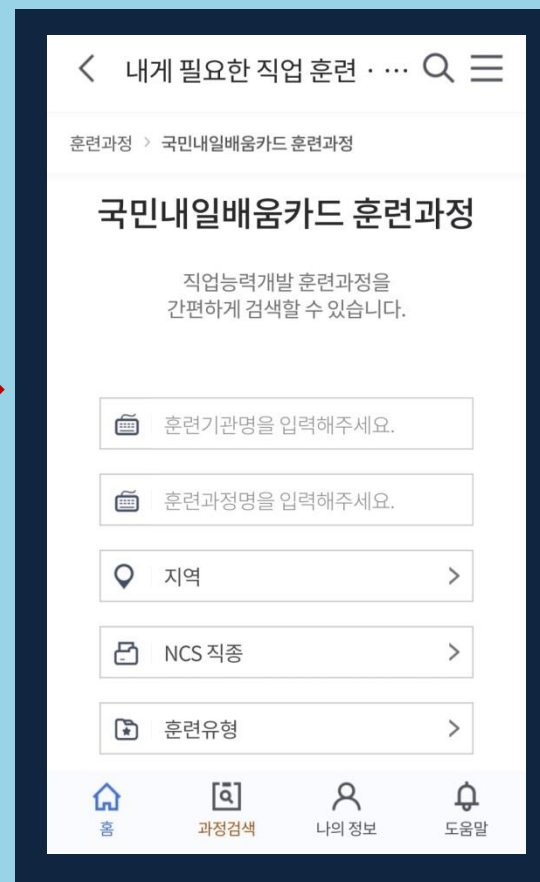
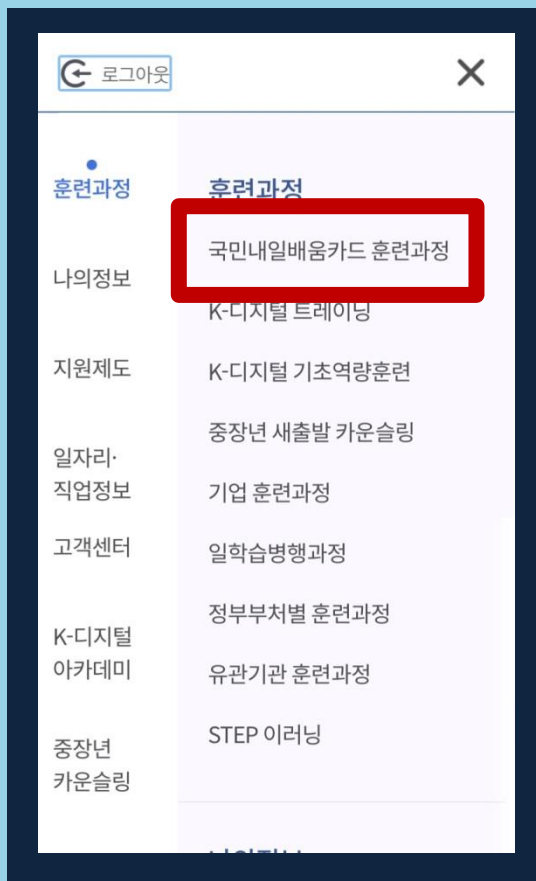
아이디/비밀번호 찾기

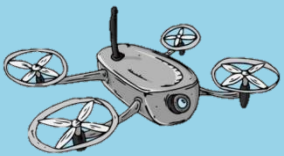
아이디 찾기 비밀번호 찾기

닫기



2 - 온라인 수강신청





2 – 온라인 수강신청

< 내게 필요한 직업 훈련 · ... 🔍 ☰

훈련과정 > 국민내일배움카드 훈련과정

국민내일배움카드 훈련과정

직업능력개발 훈련과정을
간편하게 검색할 수 있습니다.

훈련기관명을 입력해주세요.

훈련과정명을 입력해주세요.

지역 >

NCS 직종 >

훈련유형 >

개강일자

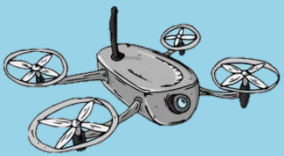
경북

김천시

전체

산업구조변화대응

2022.08.08



2 – 온라인 수강신청

< 내게 필요한 직업 훈련 · ... 🔍

훈련과정 > 국민내일배움카드 훈련과정

②

①

추가 검색조건 더보기 ▾

경북 김천시 × ✓
산업구조변화대응 × ✓

맞춤검색 불러오기 맞춤검색 저장

조건 추가하기

선택항목 검색

홈 과정검색 나의 정보 도움말

맨 밑이로

< 내게 필요한 직업 훈련 · ... 🔍

훈련과정 > 국민내일배움카드 훈련과정

통합과정 (0)

경북 김천시
(054-420-9206)

2022년 산업구조변화대응 등 특화훈련 사업

훈련기관 경북보건대학교산학협력단

훈련인증

훈련기간 2022-05-30 ~ 2022-08-05 (1회차)

훈련시간 30일, 총90시간 [시간표보기](#)

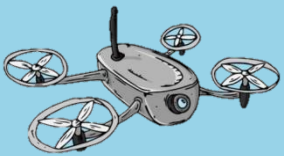
훈련비 : 822,670 원 [? 전액 정부지원](#)

수강신청 ③

1

홈 과정검색 나의 정보 도움말

계속
진행~!



2 – 온라인 수강신청

< 온라인수강신청이력 >

나의 정보(개인) > 나의 훈련 > 온라인수강신청이력

2022년 산업구조변화대응 등 특화훈련 사업

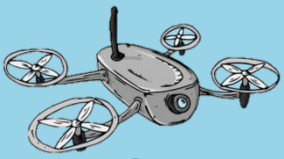
과정명	2022년 산업구조변화대응 등 특화훈련 사업
과정코드	AIG20223000830031
회차	1
훈련기간	2022-05-30 ~ 2022-08-05
유선상담	-
신청상태	검토요청 (구미고용센터) [054-440-3310] 검토요청 취소
신청결과	

홈 과정검색 나의 정보 도움말

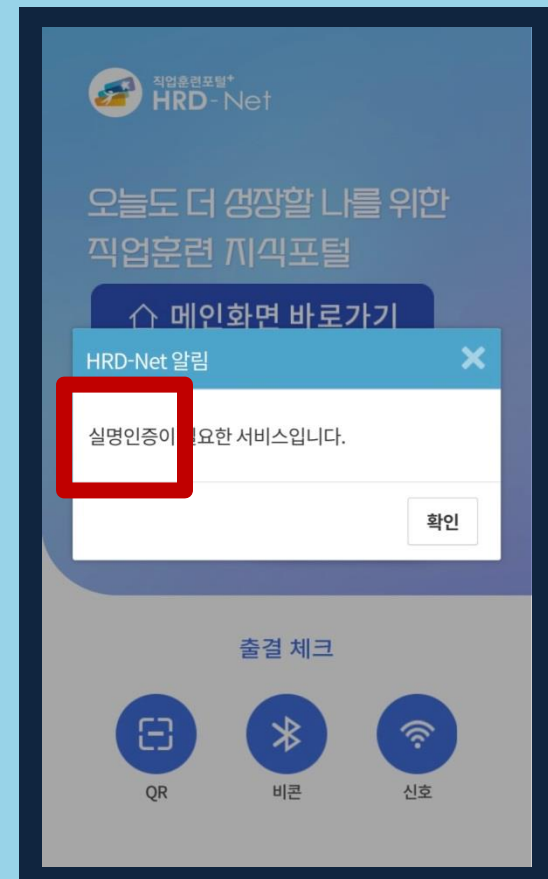
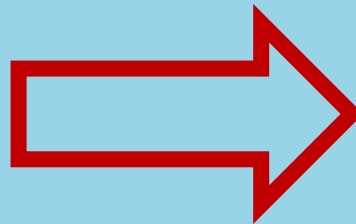
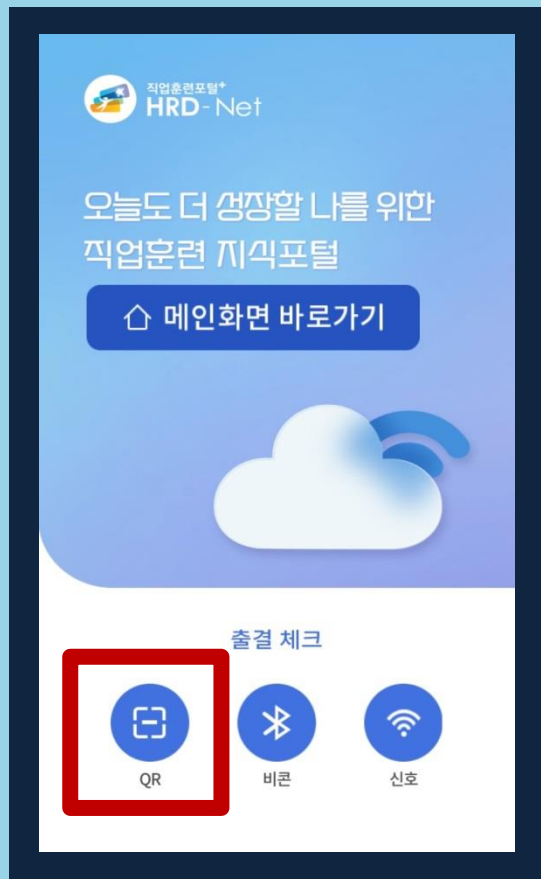
온라인
수강신청이력

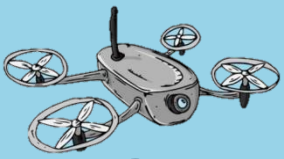


[신청상태]
"검토요청"
문구가 뜨면
수강신청
완료!!




3 - 출결 방법

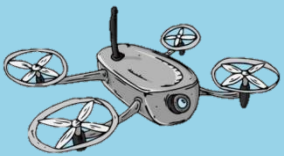




3 - 출결 방법



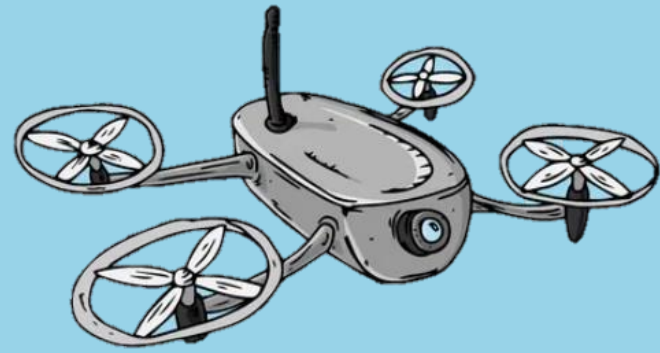
- ✓  을 클릭 후, 해당 과정을 눌러주세요.
[2022년 산업구조변화대응 등 특화훈련 사업]
- ✓ 수업 시작 **10분 전 입실**을 누르고, 제공된 **QR 이미지**를 **카메라**로 인식해 주세요.
- ✓ 수업 종료 후, **퇴실**을 누르고 **QR 이미지**를 다시 한번 **카메라**로 인식해 주세요.
- ✓ **절대로 수업 종료시간(22시) 전에 누르시면 안 됩니다.**
결석으로 처리될 수도 있으니 주의 바랍니다.
- ✓ 출결은 입실과 퇴실 둘 다 **꼭** 하셔야 합니다.
- ✓ **지각·조퇴·결석 3회까지 가능(3회 초과 시 미수료 처리)**



3 - 출결 방법

QR코드 예시





감사합니다.