



경찰청  
KOREAN NATIONAL POLICE AGENCY

# 사이버 성폭력

경찰청 사이버범죄 예방교육

사이버 치안! 국민과 함께 하겠습니다.  
KOREAN NATIONAL POLICE AGENCY



경찰청  
KOREAN NATIONAL POLICE AGENCY

# CONTENTS

- ① 사이버 성폭력의 개념
- ② 사이버 성폭력 유형
- ③ 피해사례
- ④ 대처방안&신고절차
- ⑤ Q&A



# 1

## 사이버 성폭력 개념



경찰청

경찰청 사이버범죄 예방교육

### 사이버 성폭력이란?

생각해봅시다.



## 사이버 성폭력이란?

카메라 등의 매체를 이용하여 상대의 동의 없이 신체를 촬영하여 유포, 유포협박, 저장, 전시하거나, 사이버 공간, 미디어, SNS, 등에서의 성적 괴롭힘을 의미



# 1

## 사이버 성폭력 개념



경찰청

경찰청 사이버범죄 예방교육

### 사이버 성폭력의 유형

1

#### 촬영물 이용 성폭력

1) 촬영 : 설치하거나 직접 촬영

3) 유포 협박

2) 유포 / 재유포

4) 유통 / 소비

2

#### 사이버 공간 내 성적 괴롭힘

➢ 사이버 공간 내에서 성적 내용을 포함한 명예훼손이나 모욕, 성희롱

# 1

## 사이버 성폭력 개념



경찰청

경찰청 사이버범죄 예방교육

### 일반 성폭력 범죄와의 차이점



1

촬영물 이용 성폭력

2

발생공간

3

연관 범죄

4

가해자 특성

# 1

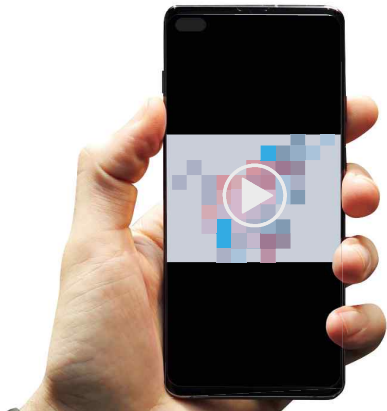
## 사이버 성폭력 개념



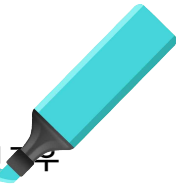
경찰청

경찰청 사이버범죄 예방교육

### 일반 성폭력 범죄와의 차이점 [피해자와 가해자의 관계]



1:1 구조가 아닌 1:다수인 경우



# 1

## 사이버 성폭력 개념



경찰청

경찰청 사이버범죄 예방교육

### 일반 성폭력 범죄와의 차이점 [발생공간]



사이버 / 온라인 공간에서 발생





# 1

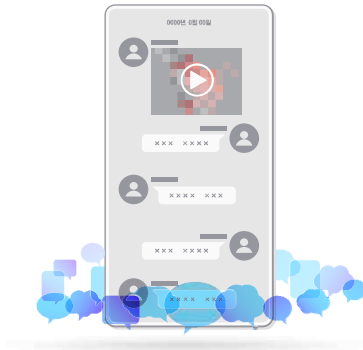
## 사이버 성폭력 개념



경 찰 청

경찰청 사이버범죄 예방교육

### 일반 성폭력 범죄와의 차이점 [연관범죄]



현실에서 발생하는 범죄와  
밀접한 관계



# 1

## 사이버 성폭력 개념



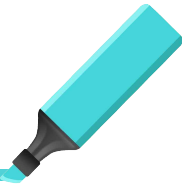
경찰청

경찰청 사이버범죄 예방교육

### 일반 성폭력 범죄와의 차이점 [가해자특성]



범죄에 대한 인식,  
죄책감이 적음



# 1

## 사이버 성폭력 개념



촬영 행위  
피해촬영물 생산



협박 행위  
피해촬영물을 빌미로 협박 발생



유포 행위  
동의없는 유포로 피해 확대



불안 피해  
촬영부터 유포까지 모든 단계에서  
불안과 공포를 느낌

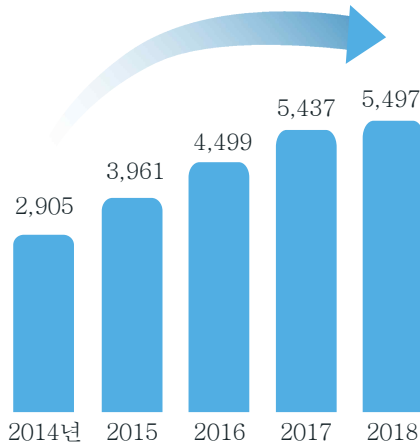
## 2

## 불법촬영 범죄



경찰청

경찰청 사이버범죄 예방교육



출처:경찰청

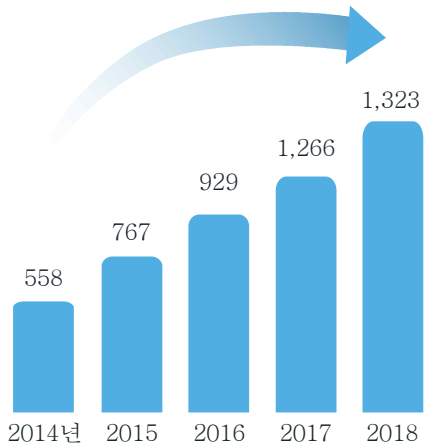
## 2

## 불법촬영 범죄



경 찰 청

경찰청 사이버범죄 예방교육



출처:경찰청

## 불법 촬영 범죄 개념



### 카메라 등을 이용한 촬영 성폭력범죄의 처벌 등에 관한 특례법 제14조

카메라나 그 밖에 이와 유사한 기능을 갖춘 기계장치를 이용하여 성적 욕망 또는 수치심을 유발할 수 있는 다른 사람의 신체를 그 의사에 반하여 촬영하거나 그 촬영물을 반포·판매·임대·제공 또는 공공연 하게 전시·상영한 경우 5년 이하의 징역 또는 3천만원 이하의 벌금에 처한다.

[Kstar &gt; 뉴스 &gt; 사회]

연립문자로 보내기

## 김성준 SBS 앵커, 불법 촬영 혐의로 체포

이강원 기자입력 2019-07-08 16:47 | 최종 수정 2019-07-08 21:16

[종합뉴스] [사건연계] [출처확인]



SBS 뉴스의 메인 앵커로 재직 중이던 김성준 SBS 뉴스앵커가 지하철역에서 불법 촬영을 하던 혐의로 체포됐습니다.

서울 영등포경찰서는 여성 신체를 불법 촬영한 혐의로 김성준 전 앵커를 체포했다고 밝혔습니다.

김씨는 지난 4월 밤 11시 50분 경 서울 영등포구 한역에서 여성 여객선을 불법 촬영한 혐의를 받고 있습니다.

김씨는 범행을 부인했지만 김씨 휴대전화에서 여성을 촬영한 사진이 발견됐습니다.

경찰은 "관련 혐의로 수사를 진행 중인 김 사선미지현 성별서 사진 촬영상 구체적인 내용은 확인할 수 없다"고 밝혔습니다.

학생들 '재미로 찍었어요' 성인 뺑치는 불법촬영 범죄 증가

27

2019-07-08 | 김성준

학교에서 촬영하고, 인터넷에 올리는 등 불법 촬영 범죄가 증가하고 있다. 특히 최근에는 성인 뺑치는 불법 촬영 범죄가 증가하고 있다.

형사처벌



## 성폭력 범죄의 처벌 등에 관한 특례법 제 14조

### 1항

타인의 의사에 반하여 신체를 촬영하거나 유포하는 자

5년 이하의 징역 또는 3천만원 이하의 벌금

## 성폭력 범죄의 처벌 등에 관한 특례법 제 14조

### 2항

의사에 반하지 않는 경우,  
사후에 그 의사에 반하여 촬영물을 유포하는 자

5년 이하의 징역 또는 3천만원 이하의 벌금

[개정 2018.12.18]



## 성폭력 범죄의 처벌 등에 관한 특례법 제 14조

## 3항

영리 목적으로 유포하는 자

7년 이하의 징역

[개정 2018.12.18]

## 형법 제 30조

## 협박

사람을 협박함으로써 성립되는 범죄

3년 이하의 징역, 500만원 이하의 벌금

- 1 신상정보등록 10년에서 30년까지 공개 (범죄의 경미함에 따라 최장 30년까지 공개)
- 2 10년간 취업 제한
- 3 500시간 이내 성교육 수강 명령
- 4 DNA채취 및 보관
- 5 일부 국가에서의 비자발급 제한
- 6 입사 및 승진에서의 불이익
- 7 이 밖에 사회적 불이익으로 인한 일상생활 불가

## 사이버공간 내 성적 괴롭힘

사이버 공간 내에서 성적 내용을 포함한  
명예훼손이나 모욕 등의 행위

SNS, 문자, 전자우편, 공개 커뮤니티, 게임  
채팅, 모바일 앱 등의 사이버 공간 내에서 발생



## 성폭력 범죄의 처벌 등에 관한 특례법 제 13조

전화, 우편, 컴퓨터 등을 통해 성적 수치심이나 혐오감을 일으키는 말,  
음향, 글, 그림, 영상 등을 도달케 하는 자

2년 이하의 징역 또는 500만원 이하의 벌금

## 정보통신망 이용촉진 및 정보보호 등에 관한 법률 위반(제 70)조

### 제 1항

사람을 비방할 목적으로 정보통신망을 통하여  
공공연하게 사실을 드러내어 다른 사람의 명예를 훼손

### 제 1항

사람을 비방할 목적으로 정보통신망을 통하여  
공공연하게 거짓의 사실을 드러내어 다른 사람의 명예를 훼손

## 사이버 성폭력 범죄 대처방안

### 증거자료

- 피해사실 증거자료 보관
- 경찰관에게 신고시 제출

### 신고센터

- 사이버성폭력은  
현행법으로 처벌 가능
- 소극적인 태도 X  
적극적으로 대응할 것

### 피해확산 방지

- 신체적·심리적 건강 치료
- 방송통신심의위원회  
(국번없이 1377)신고

## 주의해야 할 점



1

불법 촬영물은 범죄 영상임을 인지

2

P2P(토렌트 등)사용 주의

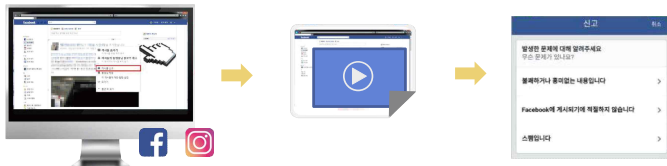
3

웹하드, 카페, 블로그 등 불법 촬영물  
업로드 금지

4

메신저 등 프로필에 지나치게 개인적인  
사진 설정 시 주의

## 사이버 성폭력 범죄 해외사이트 게시물 신고 [페이스북, 인스타그램 게시물 신고하기]



게시물 우측 상단에 V를 눌러  
'사진(동영상)신고'를 클릭

문제가 되는 내용을 선택

'검토를 위해 facebook에 제출'을  
선택

페이스북 커뮤니티 규정 : <http://www.facebook.com/communitystandards>

페이스북 고객센터 페이지 : <http://www.facebook.com/support>



## 사이버 성폭력 범죄 해외사이트 게시물 신고

[텀블러(tumblr) 게시물 신고하기]



퍼머링크(Permalink)\*를 통해  
게시물의 고유주소(원본 동영상)를 찾아 신고  
\*PermanentLink(영구적 링크)의 조합어로  
블로그 게시물(동영상)에 부여된 고유주소(URL)

지정된 신고 페이지



본인여부 확인  
자체 심사를 거쳐 삭제

원본 게시물 삭제



원본 게시물(동영상)이 삭제되면  
모든 리블로그된 게시물(동영상)도  
확인(재생) 불가

**텀블러 커뮤니티 가이드라인** : 신고 및 삭제 가능한 콘텐츠 확인

[<http://www.tumblr.com/policy/ko/community>]

기타 신고방법 : [<http://www.tumblr.com/support>] 접속 후 피해 내용에 대해 입력

## 사이버 성폭력 범죄 해외사이트 게시물 신고

[유튜브 게시물 신고하기]



유튜브 계정 로그인 후 게시물  
우측 하단 [...] -[신고] 선택



신고하기  
개인정보 침해시  
(<http://support.google.com/youtube/contact/privacy2>)



신고 유형을 선택 후 유튜브 측에서  
검토하기 위한 세부정보를 입력

## 사이버 성폭력 범죄 피해자 지원기관

[디지털 성범죄 피해자 지원센터(<https://www.women1366.kr/stopds/>, ☎ 02-735-8994)]

### 디지털 성범죄 피해자 지원센터



디지털 성범죄 상담 신청 게시됩니다. 디지털 성범죄란 동의 없이 사진이나 영상을 촬영·유포하거나 이를 빌미로 협박하는 행위, 사이버 공간에서의 성적 괴롭힘 등을 의미합니다. 게시판을 통해 상담을 신청하시면 상담과 함께 피해 할양을 식재 지원, 수사·법률·의료 등 연계지원을 받을 수 있습니다. 모든 내용은 비공개로 게시되며 비밀이 보장됩니다.

게시판 상담 최초 답변은 게시물 댓글을 통해 이루어지니 **신청 시 작성하신 이름과 비밀번호를 반드시 기억해주시고** 댓글을 확인해주시기 바랍니다.

▶ 상담 신청 방법 : 온라인(비공개) 게시판, 전화(02-735-8994)

▶ 상담시간 : 전화 상담은 평일 10:00~17:00, (정식 시간 12:00~13:00)

(온라인 게시판으로 상시 신청 가능하나, **답변 시간은 평일 10:00~17:00**)

※ 내방상담은 전화상담 혹은 게시판 상담을 통해 사전에 미리 신청한 경우에만 가능합니다.

※ 피해자 본인이 아니거나 피해자에게 정식으로 위임 받지 않은 경우 지원이 제한될 수 있습니다.

※ 부적절한 내용은 사전 공지 없이 수정, 삭제될 수 있습니다.

 상담 신청하기

 상담 신청 확인

 지원 내용

 Q&A

 식재 방법 안내

## 사이버 성폭력 범죄 피해자 지원기관

[한국사이버성폭력대응센터(www.cyber-lion.com, ☎ 02-817-7959)]

 한국사이버성폭력대응센터

[소개](#)
[소식](#)
[피해지원](#)
[함께하기](#)



공지사항

별간원 프로젝트

사이버성폭력이 나에게 일어났다면? 피해자 지원부 활동 소개

올레가대와 유모단속 결과는?

지금 실제로 일어나고 있는 범죄, 치안농축

만약 사이버 성폭력이 나에게 일어났다면?

상담전화



상담전화  
02)817-7959  
평일 10:00~17:00

후원하기



한국사이버성폭력대응센터  
\* 후원금: 후원 100% / 02-817-7959



찍는 것, 공유하는 것, 보는 것

**모두 하지 않겠다는 다짐!**



# 피해자가 나의 소중한 가족일 수도 있습니다.

# 나는 보지 않겠습니다.

# 나는 감시하겠습니다.

# Q & A





경찰청  
KOREAN NATIONAL POLICE AGENCY

감사합니다